

tekro

ІННОВАЦІЇ В СИСТЕМІ ВИРОЩУВАННЯ МОЛОДНЯКА



TEKRO.UA
order@tekro.ua

Лінійка сосок Milk Bar™ для телят



Соска Milk Bar™ Revolution із застібкою на пляшку

Для пляшок



Соска Milk Bar™

Для всіх телят



Тренувальна соска Milk Bar™

Для привчання



Соска Milk Bar™ для автоматів випоювання телят

Для автоматичних годівниць



Соска Calf Buddy™

Для стандартних вігер

Контрольований потік молока для виняткової продуктивності телят.



Стимулює слиновиділення

Слина підвищує імунітет.

Слина покращує згортання молока та травлення.

Зменшує частоту випадків діареї

Телята перетравлюють більше лактози в сичузі, що зменшує аліментарну діарею.

Задовільняє ссальний інстинкт

Ситі телята не ссуть одне одного, тому їх можна групувати, не завдаючи шкоди вимені.

Підвищує прирости

Покращене травлення сприяє підвищенню середньодобових приростів телят.

Соска Milk Bar™

З 1989 року соски Milk Bar™ забезпечують спеціалізований контроль потоку молока для покращення здоров'я телят.

Телята краще ростуть, здоровіші та дешевші у вирощуванні.

Для досягнення оптимальних результатів використовуйте одну соску на одне теля. Це гарантує, що телята ссуть і вигодовуються з найкращою швидкістю при максимальній користі для здоров'я. Після відлучення викиньте зношену соску і замініть її новою для наступного теляти.

Соски Milk Bar™ виготовлені зі 100% відновлюваних ресурсів. У наших сосках немає нафти або синтетичного каучуку.



Соска Milk Bar™

Код: 900100

Кількість: 10 в упаковці

Дизайн основи: Прямокутний отвір

Тип напувалки: Усі напувалки.



Соска Milk Bar™ – Кругла

Код: 900100-R

Кількість: 10 в упаковці

Дизайн основи: Круглий отвір

Тип напувалки: Напувалка з трубками.



Для зменшення аліментарної діареї важливо, щоб молоко надходило зі швидкістю, яку забезпечує **коров'яче вим'я**. Своєчасна зміна сосок захищає телят від наслідків швидкого пиття.

Спосіб застосування:

Цілорічне вирощування – Після привчання прикріпіть нову соску Milk Bar™ до напувалки. Ця напувалка залишається з телям до моменту відлучення. Зніміть зношену соску після відлучення від молока.

Серійне випоювання – На початку кожної серії встановлюйте нові соски Milk Bar™ у напувалки. Зніміть їх після відлучення телят від молока.

Коли замінювати: Соска Milk Bar™ контролює потік впродовж приблизно 110 напувань або 8 тижнів. Для найкращих результатів замініть її після 110 напувань.

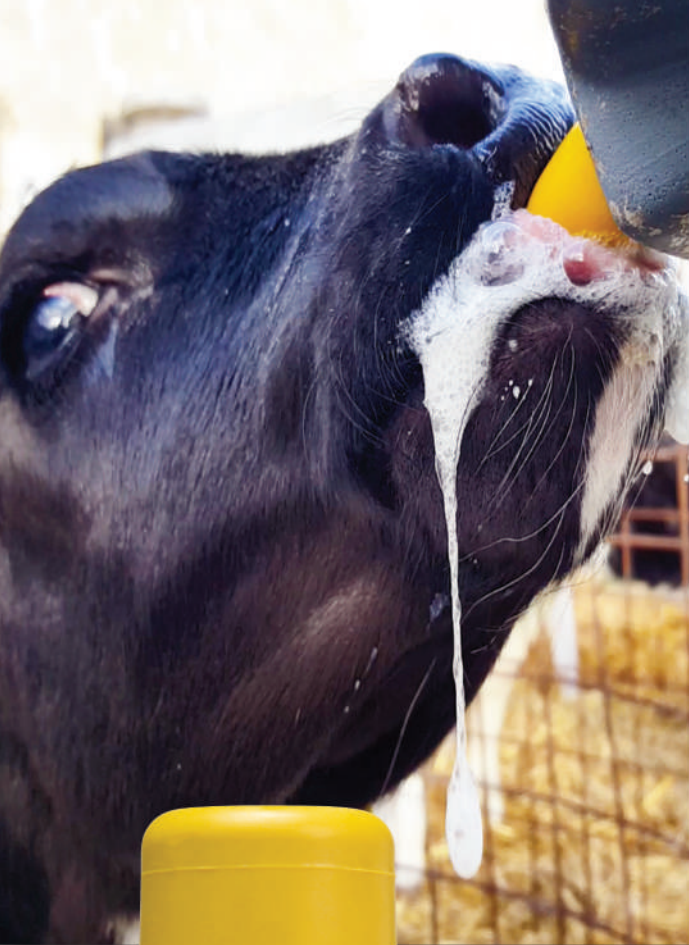
Очищення: Промийте після використання. Використовуйте нехлорований мийний засіб щонайменше двічі на тиждень або відповідно до протоколу гігієни на вашій фермі.

Примітка: Використання продуктів з хлором скорочує термін служби соски на 60%.

ПОРАДА!

Підвищуйте ефективність використання часу, використовуючи напувалку на кожну клітку або загін. Ця система покращує управління сосками для забезпечення кращого здоров'я телят.





Тренувальна соска Milk Bar™

Спеціально розроблена для підтримання новонароджених або слабких телят.

Дизайн соски стимулює правильне ссання, завдяки чому виробляється достатня кількість слини для зміцнення імунітету.

Використовуйте пляшку або напувалку з тренувальною соскою Milk Bar™ впродовж перших двох-трьох днів життя теляти.

Коли телята повністю навчені, переведіть їх на соску Milk Bar™ для забезпечення оптимальної продуктивності.

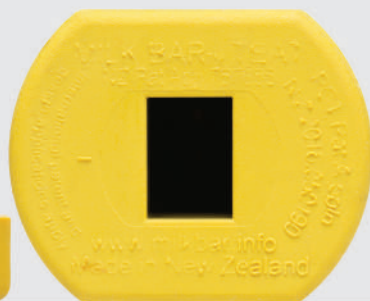
Тренувальна соска Milk Bar™

Код: 900300

Кількість: 10 в упаковці

Дизайн основи: Прямокутний отвір.

Круглий отвір доступний за замовленням.



Експериментальна порада!

Слина містить передшлункову ліпазу, яка необхідна для перетравлення жирів. «Активність панкреатичної ліпази найвища у телят, яких напувають з соски, а не з відра».

Джерело: Nelson & al, 1977

Перші кілька напувань мають вирішальне значення. Теля має правильно ссати, щоб виробляти достатню кількість слини. Слина має антимікробні властивості і в поєднанні з IgG у молозиві сприяє підвищенню імунітету.

Спосіб застосування:

1. Використовувати впродовж перших 2-3 днів з пляшкою або напувалкою.
2. Через 2-3 дні теля буде достатньо сильним, щоб перейти на більш контрольовану соску Milk Bar™.

Коли замінити: Тренувальна соска Milk Bar™ витримує тренування 16-20 телят, перш ніж її потрібно замінити.

Очищення: Промийте після використання. Використовуйте нехлорований мийний засіб щонайменше двічі на тиждень або відповідно до протоколу гігієни на вашій фермі.

Примітка: Використання продуктів з хлором скорочує термін служби соски на 60%.

ПОРАДА!

Прикріпіть тренувальну соску Milk Bar™ до напувалки або пляшки. Вона буде вашим тренувальним інструментом і буде використовуватися для кількох телят.





Соска Milk Bar™ для автоматів випоювання телят

Контролює потік молока й задовольняє інстинкт ссання, щоб телята були спокійними та врівноваженими.

Витримує до 600-700 літрів молока, щоб зменшити кількість заміни сосок.

Бічні крила для візуального контролю вирівнювання сосок.

Максимальне вироблення слини для підвищення імунітету та покращення травлення.

Соска Milk Bar™ для автоматів випоювання телят

Код: 900600

Кількість: 10 в упаковці

Розмір основи: 38 мм

Тип напувалки:

Автоматичні напувалки



Як я можу впровадити соску Milk Bar™ для автоматів випоювання телят у свою систему?

Як використовувати:

- День 1-3 Використовуйте тренувальну соску Milk Bar™ з пляшкою або окремою напувалкою
- День 4-14 Використовуйте соску Milk Bar™ з індивідуальною або груповою напувалкою. Телят можна утримувати індивідуально, парами або групами.
- День 15+ Переводьте телят малими групами до автоматичної напувалки оснащеної новими сосками Milk Bar™ для автоматів випоювання телят.

Коли замінювати: Замініть соску, коли потік молока збільшиться або через неї пройде понад 700 л.

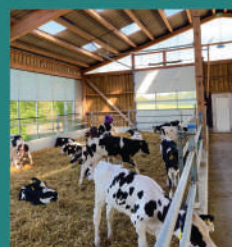
Очищення: Використовуйте нехлорований мийний засіб щонайменше двічі на тиждень або відповідно до протоколу гігієни на вашій фермі.

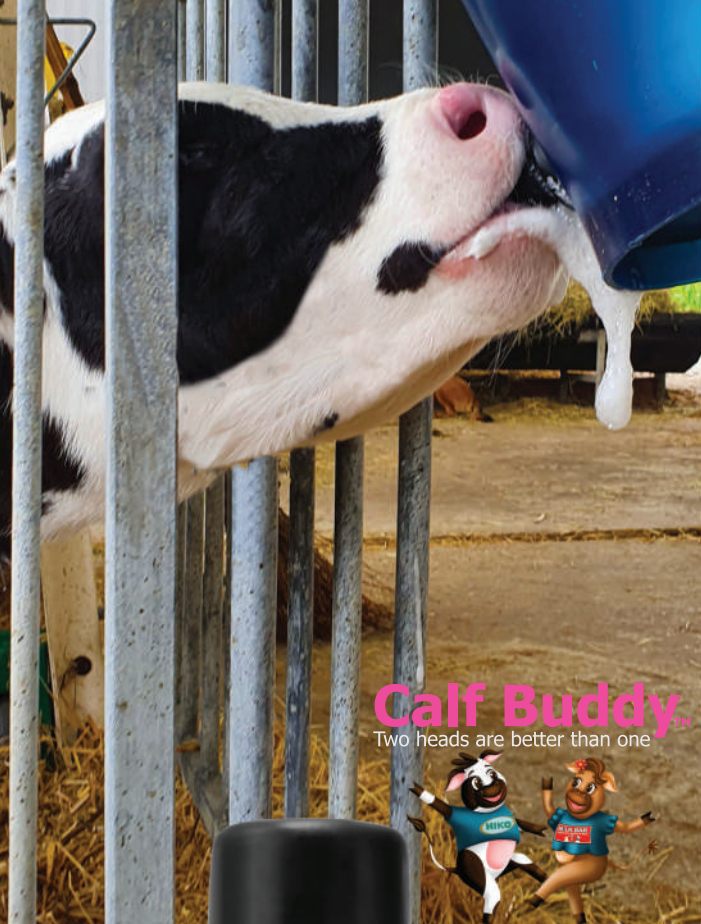
Примітка: Використання засобів з хлором скорочує термін служби соски на 60%.

NZ Pat Appln 787055 PCT Patent Application PCT/NZ2020/050110 International Patents pending.

ПОРАДА!

Об'єднання телят у пари перед переведенням зменшує стрес. Переводьте телят до автоматичної напувалки раз на тиждень. Того ж дня, коли нові телята потрапляють до групи, встановіть нову соску Milk Bar™ для автоматів випоювання телят до автомата.





Соска Calf Buddy™

Соска Milk Bar™ для контролю потоку молока та супергігієнічний з'єднувач (конектор) 1-Click 38 мм, який підходить до будь-якого стандартного відра.

Без клапанів та різьби для ультрагігієнічної системи з'єднання.

Бічні крила для візуального контролю вирівнювання сосок.

Телята насолоджуються контрольованим потоком, виділяють більше слини і задоволені після напування.

Використовуйте у будь-якому відрі для вирощування розвинених і здорових телят!

Соска Calf Buddy™

Код: 9000000

Кількість: 10 в упаковці

Дизайн основи: 38 мм

Тип напувалки:

Усі стандартні відра

Тренувальна соска Calf Buddy™

Код: 900010

Кількість: 10 в упаковці

Для привчання

Соска з конектором Calf Buddy™

Код: 9000002

Соски Calf Buddy: 10 в упаковці

Конектори Calf Buddy: 10 в упаковці



Конектор Calf Buddy™

Код: 9000001

Кількість:

10 в упаковці

Соску Calf Buddy™ легко встановити в будь-яке відро для напування! Без різьби, яка може забруднитися, і без кульового клапана, який може порушити потік молока.

Як використовувати:

1. Підходить для стандартного відра будь-якої марки.
2. Використовуйте жовту тренувальну соску впродовж декількох днів, а чорну – до відлучення від молока.

Коли замінити:

Тренувальна соска Calf Buddy™ дозволяє привчити 16-20 телят, перш ніж її потрібно буде замінити.

Соска Calf Buddy™ контролює потік молока впродовж приблизно 120 напувань.

Очищення: Промийте після використання. Використовуйте нехлорований мийний засіб принаймні двічі на тиждень або відповідно до протоколу гігієни на вашій фермі.

Примітка: Використання продуктів з хлором скорочує термін служби соски на 60%.

NZ Pat Appln 787055 PCT Patent Application PCT/NZ2020/050110 EU Design 001449680-0001 International designs apply. International Patents pending or apply.

ПОРАДА!

З'єднайте соску та конектор разом і протягніть через отвір у відрі для випоювання!





Соска Milk Bar™ Revolution на пляшку

Револьюційна інновація для ферм,
що використовують пляшкову систему!

Milk Bar™ Revolution має п'ять прорізів,
розташованих по колу, щоб контролювати
потік молока, незалежно від того,
як розміщена пляшка.

Телята п'ють з потрібною швидкістю,
виробляють багато слини і залишаються
задоволеними після напування.

Соска Milk Bar™ Revolution на пляшку

Код: 900700
Кількість: 100 в упаковці
Дизайн основи: Накладна
Тип напувалки: Пляшки

Тренувальна соска Milk Bar™ Revolution на пляшку

Код: 900720
Кількість: 100 в упаковці
Дизайн основи: Накладна
Тип напувалки: Пляшки



Завдяки надзвичайному покращенню продуктивності телят, соска Milk Bar™ Revolution на пляшку є обов'язковою для ферм, які використовують пляшкові системи!

Як використовувати:

1. Використовуйте жовту тренувальну соску впродовж перших 2-3 днів, а потім перейдіть на чорну до моменту відлучення.

Коли замінювати:

Заміна залежить від того, як часто ви використовуєте соску впродовж дня:

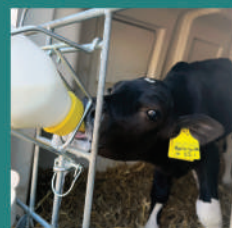
- 2 рази на день: Близько 10 тижнів (140 напувань).
- 3 рази на день: Близько 7 тижнів (140 напувань).
- 4 рази на день: Приблизно 5 тижнів (140 напувань).
- 5 разів на день: Приблизно 4 тижні (140 напувань).

Очищення: Промити після використання. Використовуйте нехлорований мийний засіб принаймні двічі на тиждень або відповідно до протоколу гігієни на вашій фермі.

Примітка: Використання засобів з хлором скорочує термін служби соски на 60%.

ПОРАДА!

Використовуйте жовту соску, поки теля не почне інтенсивно пити. Використовуйте чорну, щоб зменшити проблеми з кишечником і збільшити середньодобовий приріст ваги.





Індивідуальні напувалки Milk Bar™

Гачкові системи підходять до будь-якого стилю рейок, воріт або бункерів.

Різні об'єми молока для будь-якої системи.

Міцні та легкі в очищенні.

Індивідуальні напувалки Milk Bar™ можна використовувати як для телят при індивідуальному утриманні, так і для телят, що утримуються в групових системах.

Напувалка Milk Bar™ 1EL для телят зовнішня Кріпиться ззовні клітки/будиночка

Код: 910130

Регульовані гачки, що на 100% фіксуються.

Телята не можуть збити напувалку з рейки.

Фіксується на рейці до 75 мм.

Надзвичайно міцна.

Об'єм: 8 л Вага: 700 г

Довжина: 290 мм Висота: 400 мм

Ширина: 270 мм Гачки: Ezi Lock



Напувалка Milk Bar™ 1EL для телят внутрішня Кріпиться всередині клітки/будиночка

Код: 910131

Регульовані гачки, що на 100% фіксуються,

але гачки встановлені всередині клітки,

що сприяє зменшенню руху напувалки.

Ідеально підходить для великих кліток,

де телята мають достатньо місця.



Напувалки Milk Bar™ 1EL для телят перевертаються догори дном для розширеної функціональності!

Напувалка Milk Bar™ 1 для телят

Код: 910100

Оснащена кришкою для захисту від мух.

Самоблокувальна заціпка надійно фіксує напувалку.

Використовуйте на рейках 25 мм або менше.

Надзвичайно міцна.

Об'єм: 3,2 л

Висота: 210 мм

Вага: 700 г

Ширина: 210 мм

Довжина: 210 мм

Гачки: Литі 25 мм



Напувалка Milk Bar™ 1 4L для телят

Код: 910120

Має відмітки кожні 250 мл.

Використовуйте на рейках 25 мм або менше.

Об'єм: 4 л

Вага: 700 г

Довжина: 210 мм

Висота: 210 мм

Ширина: 210 мм

Гачки: Литі 25 мм



Постачається із встановленими сосками!



Легка заміна соски!

Блок кріплення Milk Bar™

Код: 910102

Блок кріплення Milk Bar™ для прикріплення напувалок Milk Bar™ 1 та Milk Bar™ 1 4L до клітки.

Закріпіть блок кріплення на відстані 80 см і соски будуть на правильній висоті для ще кращої продуктивності телят!



Євровідро Milk Bar™ для телят

Код: 901101

Прозоре, щоб легко бачити рівень молока.

Підходить до кронштейнів для стандартних відер.

Об'єм: 9 л

Довжина: 290 мм Вага: 700 г

Ширина: 270 мм Висота: 400 мм

Гачки: Прорізи для кронштейнів

Ручка: Нержавіюча сталь

Кришка (додаткова опція): Код 901102



Тренувальна пляшка Milk Bar™ для телят

Код: 901100

Оснащена тренувальною соскою Milk Bar™ для новонароджених та слабких телят.

Об'єм: 3 л

Вага: 600 г Висота: 150 мм

Довжина: 350 мм Ширина: 120 мм

Ручка: Ручка для перенесення





Система Milk Bar™ Vitality

Для оптимального здоров'я телят слід починати випоювання з нової соски Milk Bar™ і використовувати її або соску аналогічного віку до моменту відлучення.

Система Vitality Management – простий спосіб забезпечити правильну швидкість випоювання для всіх телят до моменту відлучення від молока.

Просто з'єднайте затискач соски з затискачем станка, і ви завжди будете випоювати телят з правильної соски!

Система пляшок Milk Bar™ Vitality на 3 л (5 шт. в упаковці)

Код: 901200

Система пляшок Milk Bar™ Vitality на 4 л (5 шт. в упаковці)

Код: 901207

Містить:

- 5 пляшок (3 л або 4 л) Milk Bar™ Vitality
- 5 кришок для пляшок Milk Bar™ Vitality
- 5 жолобів для пляшок Milk Bar™ Vitality
- 5 вирівнювальних гнізд для пляшок Milk Bar™ Vitality
- 1 тренувальна соска Milk Bar™
- 10 сосок Milk Bar™ Vitality
- 10 затискачів для сосок Milk Bar™ Vitality (по одному кожного кольору)
- 10 бирок Milk Bar™ Vitality (по одній кожного кольору)



Кожна упаковка системи Milk Bar™ Vitality постачається в комплекті для п'яти кліток або загонів. Якщо вам потрібні додаткові соски Milk Bar™ та кольорові затискачі для сосок, ви можете придбати їх додатково. При плануванні ферми враховуйте одну пляшку на один будиночок, наприклад, для 10 будиночків вам знадобиться дві упаковки системи Milk Bar™ Vitality.

1. Установіть НОВУ соску Milk Bar™ на затискач для сосок.

2. Вставте затискач на соску в кришку пляшки та закрутіть пляшку.

3. Прикріпіть бирку того ж кольору, що й затискач для соски, до будиночка, клітки або годівниці теляти.



Жолоб фіксує пляшку в правильному положенні.



Single & Vitality
Feeders System



Групові напувалки Milk Bar™

Напувалки розташовуються між стійками кліток із встановленими сосками, що робить їх обслуговування швидким і легким.

Легко чистяться завдяки плавним лініям. Ніякої «кромки» навколо верхньої частини, ніякої різьби, ніяких клапанів.

Спеціальний канал для кріплення сосок зменшує втрати молока.

Система гачків підходить для всіх кліток, загонів або рейок.

Напувалки Milk Bar™ поставляються повністю зібраними з встановленими сосками, готовими до використання.



Гачки Ezi Lock

100% захист від «з'їдання» і підходять для встановлення на рейки шириною до 75 мм! Напувалки вішаються догори дном для зливу.

Доступний запасний комплект гачків:
Код 950200



Алюмінієві гачки

Використовуються на широких напувалках для полегшення кріплення. Попередньо просвердлені для регулювання ширини.

Доступні змінні гачки:
Код 950250



Формовані гачки

Відліті у напувалки для встановлення на 25, 45 або 50-міліметрові рейки. Напувалки з литими гачками також мають самоблокувальну заціпку.

Очищення



Не використовуйте хлоровані мийні засоби!

Хлор скорочує термін служби соски на 60%. Використовуйте нехлоровані мийні та дезінфікуючі засоби.

Щодня: Промийте напувалки холодною водою.

Щонайменше двічі на тиждень: Мийте напувалки гарячою водою (+50°C) з нехлорованим мийним засобом або відповідно до протоколу гігієни на вашій фермі. **Примітка:** Використання засобів з хлором скорочує термін служби соски на 60%.

Групове вигодовування телят значно скорочує затрати часу і праці, проте при цьому може бути проблемою перехресне сосання. Телята, яких напувають зі «швидкої» соски або відра, ссуть пупки та вим'я один одного, що призводить до інфекцій та довготривалої шкоди. Соска Milk Bar™ вирішує цю проблему, тому телят можна утримувати в групі з мінімальним ризиком. Контрольований потік соски Milk Bar™ задовольняє потяг до сосання, тому після напування телята залишаються спокійними та задоволеними.

Напувалка Milk Bar™ 5 для телят

Код: 910200

Об'єм: 15 л
Вага: 2 кг
Довжина: 300 мм
Висота: 360 мм
Ширина: 300 мм
Гачки: Литі 25-40 мм



Напувалка Milk Bar™ 5EL для телят

Код: 910203

Об'єм: 36 л
Вага: 3 кг
Довжина: 700 мм
Висота: 400 мм
Ширина: 300 мм
Гачки: Ezi Lock



Напувалка Milk Bar™ 6 для телят

Код: 910300

Об'єм: 36 л
Вага: 3 кг
Довжина: 700 мм
Висота: 400 мм
Ширина: 300 мм
Гачки: Ezi Lock



Напувалка Milk Bar™ 10 для телят

Код: 910400

Об'єм: 60 л
Вага: 5 кг
Довжина: 850 мм
Висота: 430 мм
Ширина: 460 мм
Гачки: Ezi Lock



Напувалка Milk Bar™ 12 для телят

Код: 910500

Об'єм: 90 л
Вага: 8 кг
Довжина: 1,2 м
Висота: 460 мм
Ширина: 430 мм
Гачки: Алюмінієві



Напувалка Milk Bar™ 20 для телят

Код: 910800

Об'єм: 120 л
Вага: 12 кг
Діаметр: 900 мм
Висота: 900 мм



Міцна основа запобігає перекиданню напувалки телятами. Ідеально підходить для великих груп телят.

Напувалка Milk Bar™ 13 для телят

Код: 910600

Об'єм: 100 л Висота: 330 мм
Вага: 10 кг Ширина: 200 мм
Довжина: 2,12 м Ручка: Дві великі литі ручки
Чотири алюмінієві гачки забезпечують надійну фіксацію



ПОРАДА! Якщо ви не впевнені, який розмір напувалки вам потрібен, краще взяти на розмір більше. Ви завжди можете використати заглушку Milk Bar™, щоб закрити зайвий отвір!

Заглушка Milk Bar™

Код: 900109

Кількість: 10 в упаковці





Секційні напувалки Milk Bar™

Секції в напувалці – це корисний інструмент для сортування телят в групах.

Ідеально підходять для систем з високою концентрацією телят та низьким об'ємом випоюваного молока.

Соска Milk Bar™ вирівнює швидкість ссання, зменшуючи конкуренцію телят біля напувалки. Ще одна велика перевага контролю потоку!

Секції вміщують 2,5 л молока і легко миються.

Напувалка Milk Bar™ на 2 секції для телят

Код: 912100
Об'єм секції: 2,5 л
Загальний об'єм: 14 л
Вага: 2 кг
Довжина: 400 мм
Висота: 400 мм
Ширина: 250 мм
Гачки: Ezi Lock
Ручки: Пальчикові ручки



Напувалка Milk Bar™ на 3 секції для телят

Код: 912200
Об'єм секції: 2,5 л
Загальний об'єм: 19 л
Вага: 3 кг
Довжина: 500 мм
Висота: 400 мм
Ширина: 250 мм
Гачки: Ezi Lock
Ручки: Пальчикові ручки



Напувалка Milk Bar™ на 4 секції для телят

Код: 912250
Об'єм секції: 2,5 л
Загальний об'єм: 24 л
Вага: 3,5 кг
Довжина: 660 мм
Висота: 400 мм
Ширина: 300 мм
Гачки: Ezi Lock
Ручки: Пальчикові ручки



Напувалка Milk Bar™ на 5 секцій для телят

Код: 912300
Об'єм секції: 2,5 л
Загальний об'єм: 30 л
Вага: 4,5 кг
Довжина: 850 мм
Висота: 390 мм
Ширина: 300 мм
Гачки: Ezi Lock
Ручки: Пальчикові ручки



Напувалка Milk Bar™ на 10 секцій для телят

Код: 912400
Об'єм секції: 2,5 л
Загальний об'єм: 70 л
Вага: 11 кг
Довжина: 1,13 м
Висота: 430 мм
Ширина: 480 мм
Гачки: Алюмінієві
Ручки: Пальчикові ручки та вирізана рукоятка



Висота розташування соски має важливе значення!

Напувалка кріпиться таким чином, щоб соски знаходилися на «висоті вимені», – це дуже важливо.

Для телят: коли телята ссуть на «висоті вимені», стравохідний жолоб запобігає потраплянню молока в дихальні шляхи або рубець.

Це допомагає запобігти респіраторним проблемам та ацидозу.

Для напувалок: Коли напувалки розміщені занадто високо, телята труться зубами об дно напувалки, що може призвести до її пошкодження.

Для досягнення найкращих результатів розміщуйте напувалки так, щоб соски знаходилися на висоті 60-65 см від підлоги!





Напувалки Milk Bar™ Ad Lib

Контрольований потік молока має вирішальне значення для запобігання аліментарній діареї. Лінійка напувалок Milk Bar™ Ad Lib дозволяє повністю контролювати потік молока, змінюючи положення сосок.

Почніть випоювання телят з сосок, встановлених внизу напувалки. Коли соски почнуть зношуватися і швидкість випоювання збільшиться, встановіть соски вгору і вставте трубки.

Напувалки Milk Bar™ Ad Lib оснащені сосками Milk Bar™ і поставляються з заглушками, трубками, з'єднувачами та кришкою.

Patent Application NZ793399



Для досягнення найкращих результатів починайте випоювання телят з нових сосок Milk Bar™, встановлених на дні напувалки.



Через 2-3 тижні можете помітити, що телята п'ють трохи швидше, або що соски починають прокапувати. Коли це станеться, переведіть соски у верхні отвори і вставте трубки. Закрийте нижні отвори заглушками.

Після відлучення від молока замініть зношені соски на нові, вимийте заглушки і трубки, і ви готові до наступної групи. Важливо використовувати свіжі, нові соски для нових телят, щоб досягти правильної швидкості випоювання для їхнього здоров'я.

Очищення: Використовуйте засіб для миття посуду, щоб видалити молочний жир і білок, що накопичилися. Раз на тиждень знімайте трубки та мийте їх у гарячій воді.



Напувалка Milk Bar™ Ad Lib 4 для телят

Код: 910900

Об'єм: 36 л

Вага: 3 кг

Довжина: 700 мм

Висота: 400 мм

Ширина: 300 мм





Лінійка напувалок Milk Bar™ XL

Ці напувалки мають ширшу відстань між сосками, щоб пристосуватись до тварин великих порід з ширшими головами та плечима.

З мінімальним об'ємом 7,5 л на теля, серія Milk Bar™ XL також є чудовим рішенням для систем з великими об'ємами.

Контрольований потік соски Milk Bar™ дозволяє використовувати систему з великим об'ємом, мінімізуючи ризик аліментарної діареї, пов'язаної з великими об'ємами та швидким напуванням.

Напувалка Milk Bar™ XL 2 для телят

Код: 910179

Об'єм: 15 л

Вага: 2 кг

Довжина: 300 мм

Висота: 360 мм

Ширина: 300 мм

Гачки: Литі 25-40 мм

Ручка: Ручка для перенесення



Напувалка Milk Bar™ XL 4 для телят

Код: 910180

Об'єм: 36 л

Вага: 3 кг

Довжина: 700 мм

Висота: 400 мм

Ширина: 300 мм



Напувалка Milk Bar™ XL 8 для телят

Код: 910330

Об'єм: 60 л

Вага: 5 кг

Довжина: 850 мм

Висота: 430 мм

Ширина: 460 мм



Напувалка Milk Bar™ XL 10 для телят

Код: 910450

Об'єм: 90 л

Вага: 8 кг

Довжина: 1,2 м

Висота: 460 мм

Ширина: 430 мм



Порада користувачеві! Напувалки Milk Bar™ щільно прилягають до рейки.

Коли групові напувалки нахилиються вперед, телята збоку від напувалки отримують менше молока. Напувалки Milk Bar™ щільно прилягають до рейки і фіксуються на місці, тому всі телята отримують рівні частки до останньої краплі.



Calf Buddy™

Two heads are better than one



www.calfbuddy.com

Ніяких різьб, ніяких кульових кранів. Соски та напувалки Calf Buddy™ легко підтримувати в гігієнічному стані.



Соска Calf Buddy™ створює ідеальний потік молока для здорового травлення. Телята виглядають краще і почуваються чудово!



Напувалки Calf Buddy™ прості у використанні, добре чистяться і служать роками.



Напувалки Calf Buddy™

Чисті лінії, великі об'єми – серія Calf Buddy ідеально підходить для будь-якої ферми. Використовуєте будиночки? Чудово, у нас є для цього прекрасне відро. Утримуєте телят попарно? Чудово, у нас є велика 2-соскова напувалка. Хочете більші групи – чудово, Calf Buddy™ 5 ідеально підходить.

Напувалка Calf Buddy™ 1 для телят

Код: 900050

Об'єм: 9 л

Напівпрозора.

Ручка з нержавіючої сталі.

Позначені градієнти літрів.

Прорізи на кронштейни для стійла.



Кронштейн Calf Buddy™ 1

Код: 900008

Кришка Calf Buddy™ 1

Код: 900051

Напувалка Calf Buddy™ 2 для телят

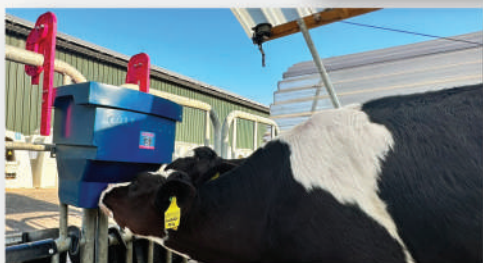
Код: 900052

Об'єм: 20 л

Висота: 39 см

Довжина: 42 см

Ширина: 31,5 см



Кришка Calf Buddy™ 2

Код: 900053

Напувалка Calf Buddy™ 5 для телят

Код: 900054

Об'єм: 50 л

Висота: 40 см

Довжина: 76,5 см

Ширина: 37 см



Кришка Calf Buddy™ 5

Код: 900055



Напувалки Calf Buddy™ оснащені сосками Calf Buddy™ та з'єднувачами (конекторами). Контрольований потік молока та супергігієнічна система з'єднання!

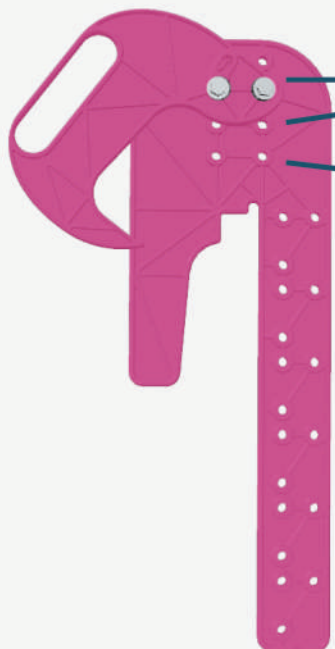
Більш детальну інформацію дивіться на сторінці 6.



Система гачків Calf Buddy™

Призначена для встановлення на дротяну клітку, 25-міліметрову квадратну трубу, 50-міліметрову круглу трубу та ворота з фіксатором для голови. Гачок регулюється по висоті, тому телята п'ють на ідеальній висоті, незалежно від того, які рейки ви використовуєте. Унікальна фіксувальна «поворотна ручка» зручна у використанні та надійно закріплює напувалку на місці.

Щоб система гачків ідеально працювала на вашій фермі, добре виміряйте та прикріпіть!



Зафіксуйте фіксувальну ручку:
 для дротяних кліток і воріт 25 мм,
 для рейок для великої рогатої худоби 51 мм,
 або для воріт з фіксатором на голову.

} 95-100 см / 37-39 дюймів

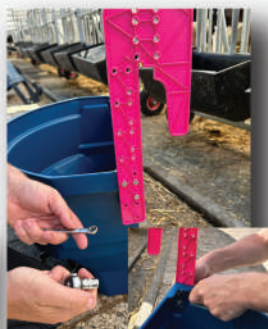
} 100-105 см / 39-41 дюймів

} 105-110 см / 41-43 дюймів

} 110-115 см / 43-45 дюймів

} 115-120 см / 45-47 дюймів

} 120-127 см / 47-49 дюймів



Відрегулюйте висоту:

Стоячи з боку телят, виміряйте висоту рейки. Прикрутіть гачок до напувалки, використовуючи позначені отвори.

Тепер соски будуть знаходитися на висоті 60-65 см від підлоги, ідеально!



Встановіть фіксувальну ручку:

Визначте тип вашої рейки. Прикріпіть фіксувальну ручку до гачка відповідно до рейки.



Ідеальна висота та ідеальна фіксація на рейці!

NZ Pat Apps 757655, 767633, 727000, 787005.
 NZ Des Reg. 420972 PCT Patent Applications
 NZ2016/050190 & NZ2020/050110 International
 Patents and Designs pending or apply.

Кришки Milk Bar™

Нова, легка кришка з ергономічною ручкою.
Захищає молоко від пилу, підстилки, мух (і котів).
Допомагає підтримувати температуру молока взимку.

962500 Кришка для тренувальної пляшки Milk Bar™

910101 Кришка для Milk Bar™ 1 (5 шт)

910201 Кришка для Milk Bar™ 5

962501 Кришка для MB™5 EL, MB™6, Ad Lib 4, XL4

912101 Кришка для Milk Bar™ на 2 секції

912251 Кришка для Milk Bar™ на 4 секції

910802 Кришка для Milk Bar™ 20

910106 Кришка для Milk Bar™ 1 EL

910202 Кришка для Milk Bar™ 5 (5 шт)

962502 Кришка для Milk Bar™ 10 та XL8

912201 Кришка для Milk Bar™ на 3 секції

912301 Кришка для Milk Bar™ на 5 секцій



Акcesуари

Напувалка Milk Bar™ 1 для води

Код: 935100

Об'єм: 8 л

Вага: 3,5 кг

Довжина: 330 мм

Висота: 575 мм

Ширина: 275 мм

Гачки: Гвинти до стіни



Напувалка Milk Bar™ 1 для води

захищає воду від пилу, пташиного та тваринного посліду.

Оснащена 20-міліметровим штуцером для підключення до водопроводу. Підходить для телят, козенят і ягнят!

Напувалка підвісна Munch Trough

Код: 930700

Об'єм: 20 л

Вага: 4 кг

Довжина: 800 мм

Висота: 530 мм

Ширина: 300 мм

Гачки: Литі 50 мм



Дуже зручна напувалка, яку можна використовувати всередині або зовні.

Висока спинка та бокові стінки запобігають розливанню.

Годівниця Milk Bar™ для мінеральних кормів

Код: 929002

Вага: 3 кг Довжина: 330 мм

Висота: 575 мм Ширина: 275 мм

Гачки: Гвинти до стіни

Тримає стандартний лизун

або сипучу суміш.

Похилий верх запобігає лазінню.

Ідеально підходить для кіз!!!



Заглушка Milk Bar™

Код: 900109

Нова вдосконалена заглушка

Milk Bar™ ідеально

підходить для герметизації
запасних отворів для сосок!

ПОЛІПШЕНО!



Інструмент Milk Bar™ для демонтажу сосок

Код: 950400

Дозволяє легко замінювати соски!

Просто помістіть інструмент
навколо соски і витягніть її.

Швидко і просто!



Комплект гачків Ezi Lock

Код: 950200

Кількість: 2 в упаковці.

Запасний комплект гачків
для всіх напувалок
з гачками Ezi Lock.



Пружина, болт і фіксатор Ezi Lock

Код: 950204

Кількість: 2 в упаковці.

Використовуйте, якщо гачки
в порядку, але запірний
механізм зношений.



Комплект алюмінієвих гачків Milk Bar

Код: 950250

Кількість: 2 в упаковці.

Комплект запасних гачків,
які можна встановити
на напувалки, оснащені
гачками Ezi Lock.



Кришка для тренувальної пляшки Milk Bar™

Код: 962500

Кількість: 1 в упаковці.

Змінна кришка для
тренувальних пляшок для телят,
ягнят і козенят.





Накидки для телят Milk Bar™

Анатомічно розроблений чохол найвищої якості для безпеки та комфорту телят.

Міцні пластикові застібки та регульовані ремені для ніг і живота.

Високоякісний, водонепроникний матеріал. Гумовий шар всередині чохла є фізичним бар'єром, через який не може проникнути вода.

Дихаючий матеріал, що запобігає накопиченню вологи під накидкою. Плащ має дуже маленькі отвори в гумовій мембрані, щоб пропускати повітря, але недостатньо великі для молекул води. Праці при температурі +40°C між отеленнями.

Використання накидки Milk Bar™ допомагає теляті залишатися в теплі, не витрачаючи при цьому цінні калорії. Коли температура опускається нижче +10°C, новонароджене теля починає відчувати холод і витрачати енергію на підтримання температури тіла. У дослідженні, проведеному у Великобританії, порівнювали 40 телят голштинської породи, вирощених з грудня по лютий. 20 телят у віці від 2 до 12 тижнів вирощували в накидках, а 20 – без них. Телята, які носили накидки, набрали в середньому на 5,2 кг більше ваги за період експерименту!

Накидка для телят Milk Bar™

M Код: 970010

L Код: 970011

XL Код: 970012

У розкішному вбранні ваші телята будуть в теплі та сухості на довгі роки.



Міцні застібки.



Розміри:

M – 24", для телят джерсейської породи
L – 28", для телят голштинської породи
XL – 32", для великих телят голштинської/м'ясної породи.

Хто сказав, що функціональне має бути нудним! Чому б не урізноманітнити зимове утримання, ваші телята будуть не лише в теплі та комфорті, але й виглядатимуть просто розкішно в цьому дизайні!

Milk Bar™ Moolabelle

M Код: 970013

L Код: 970014

XL Код: 970015

Milk Bar™ Festive Flora

M Код: 970016

L Код: 970017

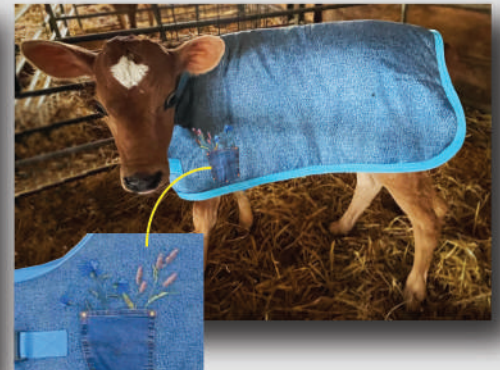
XL Код: 970018

Milk Bar™ Denim Daisy

M Код: 970019

L Код: 970020

XL Код: 970021



Використання системи Milk Bar™

Дотримуйтесь кодів сосок та кольору

Деякі ферми групують телят з перших днів від народження, а деякі тримають їх окремо до відлучення.

Інші змішують індивідуальне утримання з груповим, а зараз з'явилася серія досліджень, які підтримують систему «Buddy», коли телят попарно утримуються разом від народження. Важливо вибрати систему, яка найкращим чином використовує наявний простір та робочу силу.

Milk Bar™ адаптується до всіх цих систем утримання, і ми розробили систему «Follow the Teat», яка допоможе вам контролювати та відстежувати швидкість напування, щоб ваші телята могли реалізувати свій потенціал.

Від індивідуального до групового

Ключем до успішного вирощування здорових телят у цій популярній системі є контроль використання соски для кожного теляти.

Система Follow the Teat дозволяє фермам будь-якого розміру успішно формувати групи телят, які будуть випоюватися з однаковою швидкістю, контролюючи швидкість ссання від народження до відлучення.

Протокол:

1. Встановіть нову соску Milk Bar™ на окрему напувалку Milk Bar™. Використовуйте систему кольорових кодів Milk Bar™ і позначте напувалку та станок/клітку. Ця напувалка залишається з цим телям на період навчання.
2. Коли у вас буде достатньо телят для створення групи, зніміть соски Milk Bar™ з кожної індивідуальної напувалки та вставте їх у групову. Тепер ця групову напувалку залишається з цими телятами до моменту відлучення від молока.
3. Встановіть нову соску Milk Bar™ у вільну індивідуальну напувалку Milk Bar™, готову для випоювання наступного теляти.

Важливо: Важливо забезпечити телятам достатню кількість молока.

Переконайтеся, що різниця у віці між телятами у межах однієї групи не перевищує двох тижнів.

Більші телята потребують більше молока, тому найкраще групувати великих телят разом.



ПОРАДА! Використовуйте кольорові бирки Milk Bar™, щоб співставити напувалки з телятами!

- Код: 901261 Жовті бирки (10 шт)
- Код: 901262 Помаранчеві бирки (10 шт)
- Код: 901263 Червоні бирки (10 шт)
- Код: 901264 Рожеві бирки (10 шт)
- Код: 901265 Темно-сині бирки (10 шт)
- Код: 901266 Світло-блакитні бирки (10 шт)
- Код: 901267 Зелені бирки (10 шт)
- Код: 901268 Сірі бирки (10 шт)
- Код: 901269 Білі бирки (10 шт)
- Код: 901270 Чорні бирки (10 шт)

Індивідуальне утримання до відлучення від молока

Запорукою успіху цієї системи є використання однієї і тієї ж соски Milk Bar™ одним і тим же телям від народження до завершення випоювання молока. Це означає, що новонароджене теля випоюється з нової соски Milk Bar™, де контрольований потік має вирішальне значення для зміцнення імунітету. Якщо ви міняєте напувалки між телятами, існує небезпека дати напувалку, яка має старішу, більш зношену соску, новонародженому теляті. Ця соска буде створювати трохи швидший потік, з яким старше теля може впоратися, але для новонародженого це може призвести до проблем зі здоров'ям, яких ми хочемо уникнути!

Користуватися системою кольорового кодування Milk Bar™ дуже просто. Ви можете з першого погляду перекопатися, що кожне теля має власну напувалку.

Порядок дій:

1. Встановіть нову соску Milk Bar™ на окрему напувалку.
2. Нанесіть цифрове або кольорове кодування (бирку) на напувалку та станок. Ця напувалка залишається з цим телям до моменту відлучення від молока.
3. Після відлучення замініть стару зношену соску на нову, готову для наступного теляти.



Пари або групи з першого дня

З першого дня утримання телят попарно на фермі потребує багато зусиль. Цю систему часто називають системою «Buddy».

Дослідження, проведені в США та Канаді, показують, що телята, які вирощуються в парах, краще споживають корм і набирають вагу, а також розвивають когнітивні здібності.

Найбільшим недоліком утримання телят у парах або групах є те, що якщо їх напувають із відра або «швидкої» соски, вони активно ссуть одне одного. Перехресне ссання може мати довготривалий негативний вплив на майбутню продуктивність телят, тому особливо важливо напувати їх соскою Milk Bar™ з першого дня і до відлучення, щоб контролювати потік молока.

Протокол:

1. Встановіть нові соски Milk Bar™ на дві окремі напувалки або на секційну напувалку Milk Bar™ 2.
2. Нанесіть номер або колір на напувалку та будиночок. Ця напувалка залишається з телятами до відлучення або до переходу в більшу групу.
3. Якщо ви переводите телят у більшу групу, перекладіть соски Milk Bar™ з секційної напувалки Milk Bar™ 2 до напувалки для більшої групи.



ПОРАДА! Важливо – одна соска для одного теляти.

Соски Milk Bar™ науково розроблені, щоб відтворювати правильний потік молока та ссання.

Телята виробляють максимальну кількість слини для підвищення імунітету та покращення травлення. Використання соски Milk Bar™ для більш ніж одного теляти розм'якшує гуму, і телята можуть пити занадто швидко.

Телята, які п'ють занадто швидко, ссуть одне одного після напування, страждають від аліментарної діареї та погано набирають вагу.

Слідкуйте за соскою від народження до відлучення, щоб легко виростити здорових телят.





NZ Pat Apps 757655 & 767633 & 727000. NZ Des Reg. 420972 PCT
Patent Applications NZ2016/050190 & NZ2020/050110 International
Patents and Designs pending or apply.

Соски Milk Bar™ для ягнят & козенят

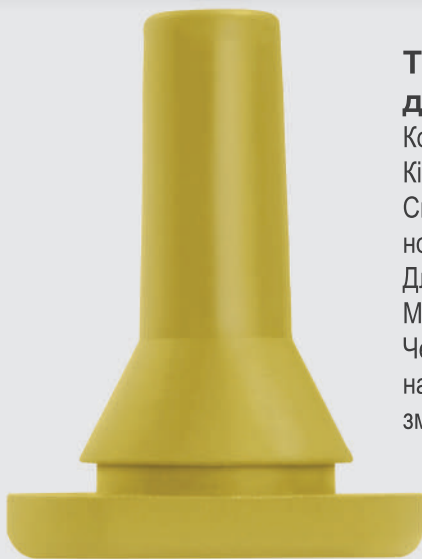
Соски Milk Bar™ для ягнят & козенят працюють у гармонії з травною системою, покращуючи здоров'я тварин.

Спеціальна система контролю потоку молока сприяє утворенню слини, що підвищує імунітет та покращує травлення.

Покращене травлення сприяє покращенню росту міцних ягнят і козенят.

Контрольований потік молока запобігає переїданню та зменшує здуття живота.

Висувна конструкція для більшої гігієни.



Тренувальна соска Milk Bar™ для ягнят & козенят

Код: 900400

Кількість: 10 в упаковці

Спеціально розроблена для підтримки новонароджених, слабких тварин.

Для навчання використовуйте тренувальну соску Milk Bar™ під час перших кількох напувань.

Через кілька днів переведіть ягнята/козенят на соску Milk Bar™ для подальшого зміцнення здоров'я.



Соска Milk Bar™ для автоматів випоювання ягнят & козенят

Код: 900400

Кількість: 10 в упаковці

Підходить для автоматичних напувалок з сосковою станцією 38 мм.

Контролює потік для досягнення виняткових результатів.



Соска Milk Bar™ для ягнят & козенят

Код: 900200

Кількість: 10 в упаковці

Код: 900210

Кількість: 100 в упаковці

Для досягнення найкращих результатів ягнята/козенята повинні напуватися і ссати з правильною швидкістю аж до відлучення від молока. Вставте нові соски Milk Bar™ для ягнят & козенят у напувалки на початку сезону.

Слина має антимікробні властивості, що підвищує імунітет і виробляється під час ссання з контрольованим потоком молока. Контрольований потік дозволяє травній системі функціонувати, а молоку правильно згортатися, щоб зменшити проблеми діареї та здуття живота.



Напувалки Milk Bar™ для ягнят & козенят

Напувалки поставляються з великими вирізаними ручками, надійними ручками для пальців або з обома ручками. Легко миються завдяки плавним лініям. Ніяких різьб, клапанів, що затримують молоко або перешкоджають його витіканню. Канал для кріплення сосок зменшує втрати молока.

Напувалки Milk Bar™ для ягнят & козенят поставляються повністю зібраними з встановленими сосками, готовими до використання.

Тренувальна пляшка Milk Bar™ для ягнят & козенят

Код: 928100

Об'єм: 3 л

Вага: 600 г

Довжина: 350 мм

Висота: 150 мм

Ширина: 120 мм

Ручка: Ручка для перенесення



Напувалка Milk Bar™ 1 для ягнят & козенят

Код: 928200

Об'єм: 3 л

Вага: 700 г

Довжина: 210 мм

Висота: 210 мм

Ширина: 210 мм

Гачки: Литі 25 мм

Ручки: Пальчикові ручки

Кришка в наявності



Напувалка Milk Bar™ 3 для ягнят & козенят

Код: 928300

Об'єм: 3 л

Вага: 700 г

Довжина: 210 мм

Висота: 210 мм

Ширина: 210 мм

Гачки: Литі 25 мм

Ручки: Пальчикові ручки

Кришка в наявності



Напувалка Milk Bar™ 7 для ягнят & козенят

Код: 928400

Об'єм: 15 л

Вага: 2 кг

Довжина: 300 мм

Висота: 360 мм

Ширина: 300 мм

Гачки: 25-40мм

Ручка: Ручка для перенесення



Напувалка Milk Bar™ 10 для ягнят & козенят

Код: 928500

Об'єм: 36 л

Вага: 3 кг

Довжина: 700 мм

Висота: 400 мм

Ширина: 300 мм

Гачки: Ezi Lock

Ручки: Пальчикові ручки

Кришка в наявності



Напувалка Milk Bar™ 20 для ягнят & козенят

Код: 928525

Об'єм: 100 л

Вага: 10 кг

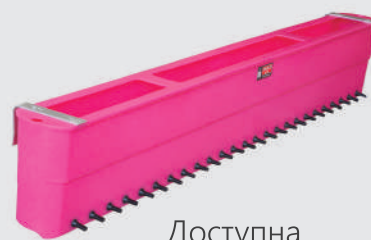
Довжина: 2,12 м

Висота: 330 мм

Ширина: 200 мм

Гачки: Алюмінієві

Ручки: Ручки для пальців



Доступна
на замовлення

Напувалка Milk Bar™ 30

для ягнят & козенят

Код: 928900

Об'єм: 120 л

Вага: 12 кг

Діаметр: 900 мм

Висота: 600 мм

Ідеально підходить для великих груп тварин, міцна основа утримує напувалку в безпеці, навіть якщо її штовхають 30 тварин!



Секційні напувалки

Напувалка Milk Bar™

для ягнят & козенят на 5 секцій

Код: 928600

Об'єм: 300 мл

Вага: 2 кг

Довжина: 680 мм

Висота: 180 мм

Ширина: 170 мм

Гачки: Ezi Lock

Ручки: Пальчикові ручки



Напувалка Milk Bar™

для ягнят & козенят на 10 секцій

Код: 928650

Об'єм: 300 мл

Вага: 3,4 кг

Довжина: 1,3 м

Висота: 210 мм

Ширина: 170 мм

Гачки: Ezi Lock

Ручки: Пальчикові ручки



Напувалки Ad Lib

Невеликі, часті прийоми корму можуть бути корисними для ягнят/козенят, але залишати напувалки в загонах може бути проблематично, оскільки вони люблять кусати соски, що призводить до втрати молока. Більш високе розташування сосок запобігає протіканню молока, коли вони їх кусають.

Напувалка Milk Bar™ Ad Lib 9

для ягнят & козенят

Код: 929600

Об'єм: 15 л

Вага: 3 кг

Довжина: 700 мм

Висота: 400 мм

Ширина: 300 мм

Гачки: Ezi Lock

Ручки: Пальчикові ручки

Кришка в наявності.



Напувалка Milk Bar™ Ad Lib 27

для ягнят & козенят

Код: 928526

Об'єм: 142 л

Вага: 9 кг

Діаметр: 900 мм

Висота: 600 мм

Стабільна основа тримає напувалку в безпеці.



Порада користувачеві! Козенята мають гострі зуби і люблять кусати соски, що призводить до їх пошкодження та регулярної заміни. Вибирайте напувалки з додатковим простором для сосок, щоб зменшити кусання, і соски служитимуть довше.



Роздільні системи Milk Bar для ягнят & козенят

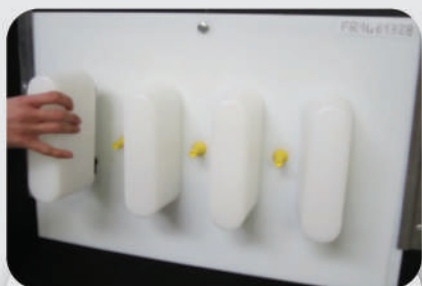
Роздільна система Milk Bar™ з'єднує автоматичні соски Milk Bar™ для ягнят/козенят з автоматичними напувалками.

Контрольований потік молока для зменшення здуття живота та полегшення проблем з травленням.

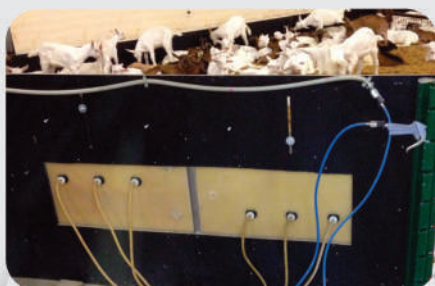
Регульована висота сосок.

Соски захищені від кусання, щоб зменшити кількість їх замінів.

Patent Number FR14/61328



Вставте роздільники на місце. Відрегулюйте висоту сосок, щоб ягнята/козенята ссали на правильній висоті та з правильною швидкістю до моменту відлучення від молока.



Прикріпіть дошку до стінки станка і з'єднайте соски з автоматичною напувалкою.



Соски захищені від кусання, а ягнята мають безпечний канал для ссання.

Роздільна система Milk Bar™ для козенят

Доступна з 2, 3 або 4 станціями для сосок, роздільна система Milk Bar™ для козенят поставляється в комплекті з кріпленнями та сосками.

2 соски

Код: 929510

3 соски

Код: 929500

4 соски

Код: 929520



Роздільна система Milk Bar™ для ягнят

Роздільна система Milk Bar™ для ягнят має більшу відстань між перегородками, ніж для козенят, щоб вмістити більші голови ягнят.

2 соски

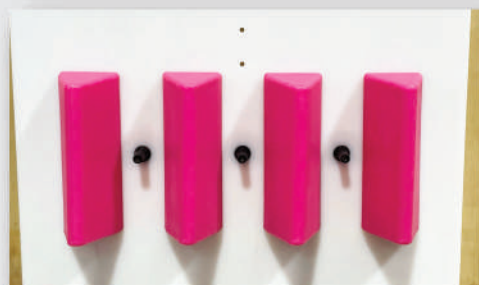
Код: 929705

3 соски

Код: 929700

4 соски

Код: 929710





ДОСЛІДЖЕННЯ

Як зменшити аліментарну діарею
Як підвищити засвоєння лактози
Як зменшити перехресне ссання



TEKRO.UA
order@tekro.ua



Травна система в гармонії

Вирощування телят – процес дуже важливий, адже вони відіграють багато ключових ролей у майбутньому – від основи вашого майбутнього стада до забезпечення високоякісною яловичиною. Якщо все проходить правильно, вирощування телят може бути корисним, якщо ж щось іде не так – надзвичайно стресовим.

Ми в Milk Bar прагнемо надати вам інформацію про травну систему телят, щоб ви могли зменшити деякі з поширених проблем, які можуть зробити вирощування телят стресовим.

У процесі ссання корови теля застосовує як позитивний, так і негативний тиск (стискання і ссання).

Стискання стимулює вим'я корови, що призводить до виділення окситоцину.

Окситоцин змушує клітини вимені скорочуватися і виштовхувати молоко з альвеол у молочні цистерни над дійками.

Ссальна рідина долає бар'єр сфінктера, дозволяючи теляті зцідити молоко з дійки.

Окситоцин НЕ викликає витікання молока з дійки. Для виведення молока необхідно

фізично відкрити дійковий канал. **Теля п'є повільно – один літр молока за 4 або 5 хвилин і виробляє при цьому багато слини.**



Слина, яка виробляється при повільному ссанні, має природні антимікробні властивості, що підвищує імунітет. Слина врівноважує рівень рН у сичузі, завдяки чому молоко перетворюється на густий сир.

Повільна подача молока в поєднанні зі слиною дає час реніну та іншим ферментам згортати молоко, ліпаза перетравлює жири, лактоза перетравлюється і всмоктується в кров.

Природна ссальна дія позитивного і негативного тиску активує стравохідний жолоб, який закривається і утворює трубку, завдяки чому молоко оминає рубець і потрапляє в сичуг.

Стравохідний жолоб – це вигнутий м'яз, який знаходиться в основі стравоходу. Він гарантує, що все, що потрапляє до рота теляти, потрапляє в потрібне місце.



Стравохідний жолоб і рубець.

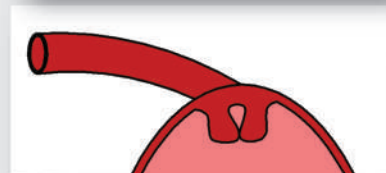
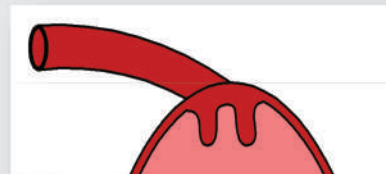
Коли теля п'є воду з корита або їсть корм і зерно (комбікорм), стравохідний жолоб залишається розслабленим (відкритим), і ці групи кормів потрапляють прямо в рубець для перетравлення.

Стравохідний жолоб і сичуг.

Коли теля ссе, стравохідний жолоб закривається і утворює невелику трубку, яка спрямовує молоко повз рубець у сичуг для перетравлення. Занадто велика кількість молока може призвести до його переповнення, і молоко може потрапити в рубець.

Молоко в рубці – це погано для телят. Рубець має ферменти для перетравлення рослинних кормів, але ці ферменти не здатні перетравлювати молоко, тому воно бродить і виробляє молочну кислоту.

Молочна кислота потрапляє в кров і може викликати депресію, анорексію, а іноді і смерть. У природі цього ніколи не відбувається.



Простіше кажучи, в природі теля п'є, витягнувши і низько опустивши шию, а корова пускає молоко повільно. Коли швидкість молока контролюється, рубець оминається, і в сичузі утворюється сир, який запускає процес перетравлення. Ферменти виконують свою роботу і починають перетравлювати жири та лактозу. Телята щасливі та здорові!

Експериментальна порада! Контроль потоку молока захищає рубець!

«Для здоров'я теляти життєво важливо, щоб усе молоко потрапляло в сичуг. Якщо молоко потрапляє в рубець через швидке випоювання, трубку або відро, це може викликати біль у кишечнику, оскільки ферменти в рубці не можуть перетравити молоко. Молоко в рубці є ключовим фактором, що сприяє виникненню ацидозу рубця та негативній економіці». Джерело: *Dr. Jim Quigley*

Загальна поведінка

Штучне середовище спричиняє сильний стрес для телят, а традиційні методи випоювання молока відіграють велику роль у травному стресі телят. Спостерігаючи за поведінкою телят під час напування, ми можемо багато чому навчитися і запобігти потенційним проблемам до того, як вони стануть серйозними.

Небажана поведінка телят настільки поширена, що вважається нормальною, але якщо ви знаєте, на що ви дивитесь, то почнете бачити зв'язок між поведінкою телят і системами випоювання.

Перехресне ссання

Що це таке?

Перехресне ссання – це коли телята ссуть одне одного або навколишні предмети після випоювання. Його можна не помітити, коли напувалки заповнені і телят залишають пити, проте варто приділити час перевірці на перехресне ссання, оскільки воно може спричинити короткочасні інфекції та довготривалі пошкодження.

Якщо ви поспостерігаєте за телятами після випоювання, то побачите, що тривалість перехресного ссання безпосередньо пов'язана зі швидкістю, з якою вони п'ють.

Наприклад: теляті, якому дають 4 л зі «природною швидкістю», потрібно приблизно 12-15 хвилин, щоб випити. Після того, як воно вип'є, теля буде спокійним і врівноваженим. Його ссальний інстинкт задоволений, і воно задоволене.

Якщо теля вип'є 4 л за 8 хвилин або менше, то наступні 4-5 хвилин воно витратить на перехресне ссання, щоб задовольнити природну потребу в ссанні.

Чому це проблема:

Короткострокові проблеми, такі як інфекції пупка, є неприємними і потребують часу та коштів на лікування.

Нас більше цікавить довгострокова шкода, оскільки перехресне ссання руйнує кератинову пробку і залишає сосковий канал, що розвивається, відкритим для інфекцій. Перехресне ссання тісно пов'язане з маститом і сліпими чвертями у корів-первісток.

Як це виправити:

Дати можливість телятам пити з «природною швидкістю», що вирішить проблему перехресного ссання майже миттєво.

Це дійсно так просто!

Експериментальна порада! Чим повільніше телята п'ють, тим менше вони ссуть одне одного.

«Телята, які ссуть одне одного, можуть негативно впливати на розвиток молодого вимені. Це в поєднанні з передачею збудників маститу може призвести в перспективі до розвитку маститу у корів-первісток». Джерело: *Schalm*

«Ссання незрілого вимені може призвести до передчасного видалення кератинової пробки, яка захищає окремі дійки від інфекції, особливо в корів-первісток, які продукують перше молоко, а також від інфекцій пупка та шкіри». Джерело: *Jensen and Budde*

«Під час випробування відмічено, що телята, які утримувалися в групах і випоювалися з сосок із швидким потоком молока, мали набагато більший рівень гіперактивності одразу після випоювання і були більш схильні до неприродного ссання частин тіла один одного (включаючи морду, пупок і вим'я)». Джерело: *Journal of Applied Animal Nutrition*



Телята, яких випоювали сосками Milk Bar, були вгодовані та нагородовані після випоювання. У всіх телят були здорові, неушкоджені дійки, а кератинова пробка залишилася неушкодженою для захисту дійкового каналу. *

Телята, яких випоювали з соски зі швидшим потоком, після випоювання інтенсивно ссали одне одного. Пошкодження при перехресному ссанні та втрата кератинової пробки були поширеним явищем. *

*Зображення взяті з досліджень, опублікованих в *Journal of Applied Animal Nutrition*.

Всмоктування лактози & аліментарна діарея

Аліментарна діарея може бути пов'язана з двома основними причинами: поганим травленням і стресом.

Стрес може виникати з різних причин. Це може бути нерегулярне випоювання молока, різка зміна концентрації замітника молока або неякісний замітник молока. Екологічний стрес, наприклад, раптові зміни погоди, також може відігравати певну роль.

Травний стрес є ключовим фактором. Якщо рН у сичузі не збалансований і секреція кислоти знижена, то здатність молока до згортання порушується, як і перетравлення молочного білка.

Недостатнє згортання дозволяє надлишку цукру (лактози) потрапляти в кишечник і створювати джерело поживних речовин для патогенних мікроорганізмів, таких як *E. Coli*, чисельність якої швидко зростає при контакті з сирим молоком або лактозою. Це основна причина аліментарної діареї у телят.

Довгострокові наслідки:

Окрім додаткового навантаження і витрат на лікування телят з аліментарною діареєю, дослідження показали, що телята, які страждають від аліментарної діареї перед відлученням, мають знижений середньодобовий приріст, що може вплинути на майбутнє осіменіння.

Подальші дослідження показали, що аліментарна діарея перед відлученням теличок від молока негативно впливає на їхню подальшу молочну продуктивність під час першої лактації.

Усунення причини:

Поряд зі зменшенням екологічного стресу, покращення перетравності та засвоєння лактози є ключовим фактором у зменшенні проявів аліментарної діареї.

З досліджень ми знаємо, що контрольоване надходження молока до теляти позитивно впливає на травлення, сприяючи хорошему згортанню молока та покращуючи засвоєння лактози. Вироблення достатньої кількості слини допомагає збалансувати рівень рН, щоб ще більше полегшити навантаження на травну систему.

Випоювання теляти молоком з повільною, природною швидкістю максимізує вироблення слини і, зрештою, зменшує навантаження на травну систему.

Експериментальна порада! Зниження швидкості випоювання зменшує діарею

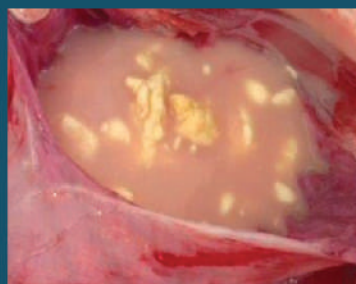
«Зазвичай причиною діареї є недостатнє перетравлення молока в сичузі. Аліментарний коліт – це просто кінцевий результат надлишку лактози в кишечнику, спричинений надто швидким виведенням молока з сичуга, через що воно не встигає розщеплюватися достатньо швидко. Аліментарний мастит часто переходить в інфекційний мастит. Патогенні мікроорганізми використовують надлишок лактози як джерело поживних речовин для збільшення своєї чисельності». *Джерело: Victoria Department of Primary Industries*

«Корови, які перенесли легку діарею протягом перших трьох місяців життя, мали на 344 кг менший надій за 305 днів лактації, ніж корови без діареї». *Джерело: C. Svensson, J. Hultgren, 2008*

«В умовах ферми система сосок з повільним потоком молока може зменшити кількість подразнень та інших проблем з травленням у телят під час пікового споживання молока (до 15-денного віку) завдяки підвищеному перетравленню поживних речовин у клубовій кишці, запобігаючи надходженню неперетравлених поживних речовин у задній відділ кишечника». *Джерело: Journal of Applied Animal Nutrition*



Телята, яких випоювали сосками Milk Bar, мали чудовий сичуг. Через дві години після годівлі в крові залишалося лише 3 мг/г лактози, що свідчить про більш ефективне всмоктування її в кров. *



Телята, яких випоювали «швидкими» сосками, мали недостатню кількість сироватки. Високий рівень лактози (12 мг/г) залишався в сичузі та висока концентрація останньої виявлена в кишечнику та фекаліях. *

*Зображення та статистичні дані взяті з досліджень, опублікованих у Journal of Applied Animal Nutrition

Показники ваги

Середньодобовий приріст (ADG) – це грами приросту ваги за день. Хороші показники ADG мають позитивні наслідки, такі як кращі показники запліднення та збільшення виробництва молока під час першої лактації, і це лише деякі з них.

Покращення показників ADG:

Покращення засвоєння лактози є ключовим фактором для того, щоб телята отримували повну користь від повноцінної годівлі. Лактоза виділяється з молочного згустка в сичузі. Вона розщеплюється до глюкози і галактози, які всмоктуються в кров, утворюючи основні джерела енергії для новонароджених телят.

Використання сосок з швидким потоком або системи напування з відра зменшує засвоєння лактози, тому телята не отримують повної користі від молока.

Контролюючи потік молока, травна система може повноцінно функціонувати для максимального використання корму та оптимального росту.



Експериментальна порада! Контроль над потоком молока підвищує ADG.

«ADG телят перед відлученням мав значний позитивний вплив на продуктивність корів за першу лактацію: кожні 100 г ADG асоціювалися із збільшенням надоїв на 85-111,3 кг молока за першу лактацію».

Джерело: *Soberon et al., 2012*

«Використання сосок з низькою швидкістю потоку для випоювання телят від одностовісного віку до відлучення, як виявляється, має важливий вплив на процеси травлення в незрілому кишечнику. Таке покращення травлення та розвитку рубця у телят може сприяти перетравленню молока та інших кормів, що призводить до покращення показників росту».

Джерело: *Journal of Applied Animal Nutrition*

Аналіз досліджень показує стійку і сильну тенденцію до підвищення ADG, коли телята випоюють із соски з регульованим потоком молока.

Країна	Рік	Соска Milk Bar™	Соска з швидким потоком	Відро	Різниця у прирості за період
Нова Зеландія	2014	0.736	0.665		+2.98 кг
Італія	2017	0.697	0.620		+6.03 кг
Бразилія	2015	0.724	0.616		+6.48 кг
Угорщина	2018	0.994		0.680	+10.30 кг
Нідерланди	2019	0.955		0.828	+8.89 кг

Часто проблемою є не те, чим ви годуєте, а те, як ви годуєте.

Ми прихильники науково обґрунтованого дизайну сосок і прагнемо забезпечити ваших тварин сосками, які покращують травлення та надають ефективні рішення. Ми постійно тестуємо наші соски, щоб переконатися, що ваші телята п'ють з контрольованим потоком, який їм потрібен для найкращого результату для здоров'я.

